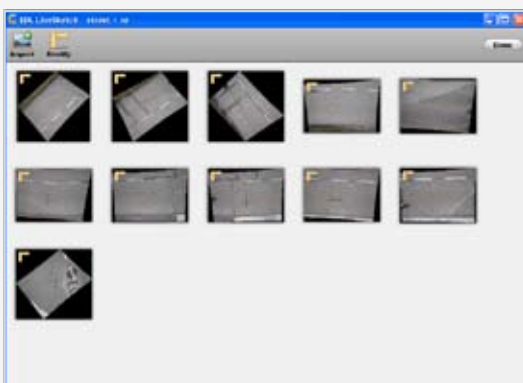
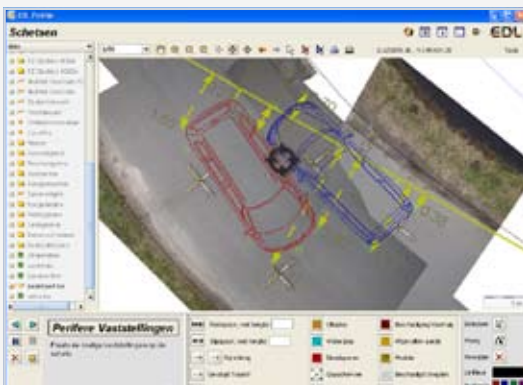


Vaststellingen TopView en Live Sketch

UITRUSTING

Naar een fotografisch correcte registratie van een vaststelling (verkeer of criminaliteit) met nieuwe, slimme en snelle technieken.



TOPVIEW FOTOMAST - EDL LIVE SKETCH

Reeds enige tijd kennen we het gebruik van de eenvoudige laser-afstandmeter om de manuele rolmeter te vervangen bij de registratie van ongevallen. Met een GPS-fototoestel vullen we onze digitale schets aan met juist gepositioneerde fotodocumentatie.

De TopView camera samen met de EDL Live Sketch zorgen ervoor dat de vaststeller ter plaatse een accurate en fotografische schets opmaakt. Een ware revolutie op het terrein!

SNELLE VASTSTELLING = SNELLE RUIMING

De vaststelling van ongevallen of andere plaatsen van delict is een nauwkeurig en tijdsroevende taak. Het is iedereen duidelijk dat het fileleed en de economische gevolgen van een onderbroken verkeersader moeten bestreden worden.

De TopView camera met EDL Live Sketch bieden de ideale oplossing om snel en accuraat vast te stellen én tegelijk volledige en nauwkeurige documentatie te verzamelen.

Foto's voor Vaststellingen

Met de TopView Fotomast gaat de vaststeller vanuit een hoger gezichtspunt enkele foto's van het ongeval nemen. De bediening is even eenvoudig als een gewoon digitaal fototoestel.

Een referentie-eenheid zorgt ervoor dat de genomen foto's metrisch gecorrigeerd kunnen worden door de EDL Live Sketch toepassing die de vaststeller mee heeft op de mobiele werkpost.

Extra foto's worden genomen ter volledigheid en verdere documentatie. Controle van het geregistreerde materiaal wordt ter plekke nagegaan zodat geen details vergeten worden.



Het opmaken van de ongevallenschets zoals het parket wenst, wordt later op kantoor afgewerkt met EDL Schetsen.

> Lees verder op de keerzijde

Eenvoudige bediening

Het hanteren van de Fotomast is zeer eenvoudig. Het toestel is licht en snel te monteren en na enkele minuten ben je er vlot mee aan de slag. Alle onderdelen zoals camera, monitor, regenhoes, kabels, batterijen en toebehoren, worden netjes in een Peli-case opgeborgen. Het geheel neemt nauwelijks plaats in beslag in het interventievoertuig.

Meer toepassingen voor de Fotomast

De TopView Fotomast kan ook voor een reeks andere situaties ingezet worden: registreren van vaststellingen op plaatsen van delict, fotograferen van moeilijk bereikbare plaatsen e.d.

EDL LIVE SKETCH

Deze EDL module is bedoeld voor gebruik op een mobiele werkpost ter plaatse. EDL Live Sketch is de rechterhand van de vaststeller.

Verwerking van de fotobeelden

De TopView foto's worden overgezet op de mobiele werkpost. Met EDL LiveSketch worden de fotos *gecteificeerd* zodat je erin kan meten. Je combineert een aantal foto's uit verschillende hoek zodat je een overzicht van de site bekomt. Het resultaat is een metrisch juiste foto-opname van het ongeval of site.

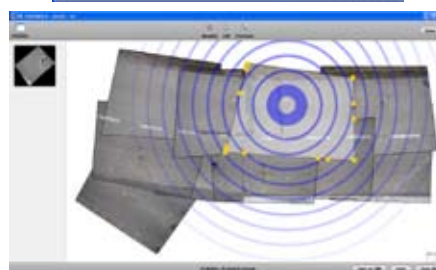
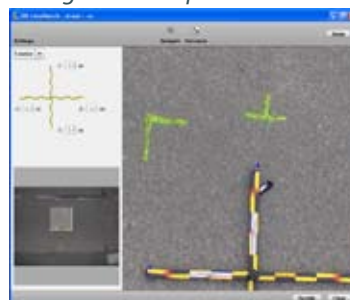
Integratie met EDL Schetsen

De vaststeller kan -bij voorkeur online- de basiskaarten van de EDL Schetsen toepassing raadplegen, om onmiddellijk na te gaan of bijzondere objecten of referentiepunten toegevoegd moeten worden. Zo vermijden we een eventueel aanvullend bezoek aan de locatie.

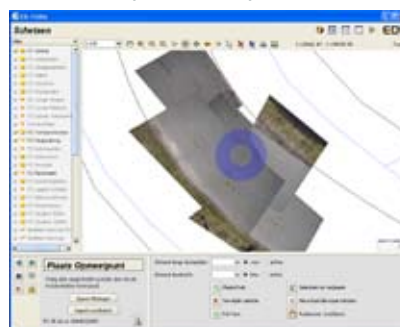
Afzonderlijke foto's kunnen ter documentatie toegevoegd worden.

De registratie die met EDL LiveSketch ter plaatse wordt opgemaakt, kan onmiddellijk in EDL Schetsen worden opgeladen. De maten worden automatisch berekend van elk punt dat u aanklikt op de foto.

EDL Live Sketch : Metrische correctie en intuïtieve collage van de opnames



EDL Schetsen : Intuïtieve plaatsing en afleiden van meetpunten en posities



TopView Fotomast met Camera Case



GEOGRAPHIC INFORMATION TECHNOLOGIES

Eurotronics NV - Industriepark E17/2021, Scherpeputstraat 14, 9160 Lokeren, Belgium
phone (+32) 9/340.57.55 - fax (+32) 9/340.57.50 - email: info@edl.be
www.edl.be - www.orbitgis.com - www.eurotronics.com

POWERED BY
orbit
www.orbitgis.com

Orbit® and EDL® are (registered) trademarks of Eurotronics NV, registration pending. Other products are registered trademarks or trademarks of their respective owners. Graphical examples are used by permission or are specimen. Printed in Belgium. Copyright Eurotronics NV, 1997-2009. Unauthorized reproduction is strictly prohibited.

In samenwerking met

