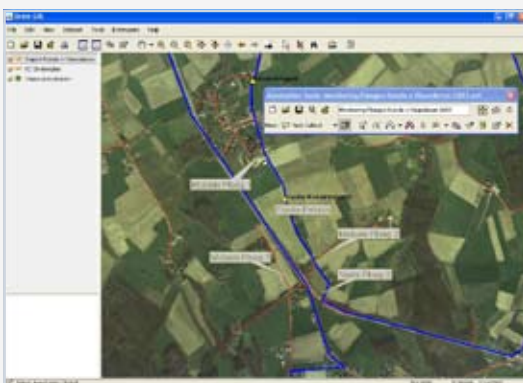
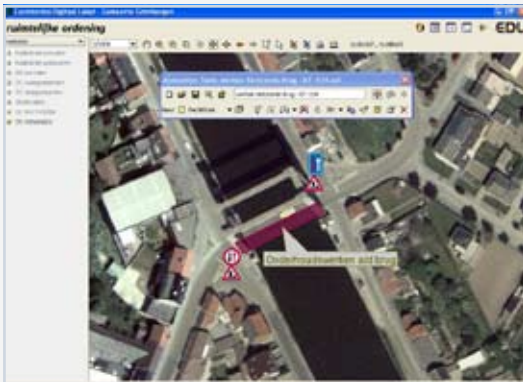


EDL Annotaties

GRATIS TOOL

“Annotaties zijn eenvoudig en efficiënt aan te brengen. Het is de ideale tool om ruimtelijke informatie te gebruiken op elke werkpost in het bestuur.”



AANDUIDEN EN MARKEREN

EDL brengt ruimtelijke informatie op elke werkpost in het bestuur. Elke dienst beschikt bovendien over de EDL modules aangepast aan hun taken.

Het komt echter regelmatig voor dat er kleine opmerkingen, aandachtspunten of tijdelijke registraties nodig zijn; soms voor het aanduiden van een detail op een afdruk, soms om een collega op een bepaald detail te wijzen.

EDL beschikt daarom over een Annotatie-tool. Dit laat u toe om vrijelijk aanmerkingen op kaart aan te brengen, en deze los van uw GIS kaarten te bewaren, uit te wisselen of af te drukken.

REGISTRATIE VAN AANDACHTSPUNTEN

Digitaal markeren

Het nemen van een afdruk is eenvoudig. Vandaag wordt nog dikwijls op die afdruk met stift of pen een detail of object aangeduid om zo een bepaald gegeven of gebeurtenis met een collega te delen.

Door gebruik te maken van annotaties kan je deze opmerking intekenen op het scherm en mee afdrucken. Ook bij het digitaal verwerken van het kaartbeeld, bijvoorbeeld opslaan op schijf of opnemen in een tekstdocument, worden de annotaties mee opgenomen.

Opslaan en Uitwisselen

De annotaties of markeringen worden als afzonderlijke gegevens beschouwd en kunnen opgeslagen worden in een annotatiebestandje.

Dit bestandje kan je heel eenvoudig verzenden naar een collega via email.

De collega kan deze annotaties openen en onmiddellijk herkennen wat je hebt ingetekend. Annotaties onthouden immers hun exacte lokatie op kaart.

HOE WERKT HET ?

De Annotatie Toolbar

Het markeren van details op kaart of aanbrengen van aandachtspunten is zeer eenvoudig.




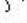






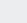
EDL voorzien 2 procedure's : openen van de annotatie toolbar en het verwijderen van de annotatie.

> Lees verder op de keerzijde

De toolbar bestaat uit 2 onderdelen: met het linkse deel (eerste 4 icoontjes) opent of sluit u een annotatie bestand, of slaat u een nieuw gemaakte annotatie op.

Met de andere functies teken u de annotaties of wijzigt u hen. Je kan zowel de figuur als de kleurinstellingen bepalen.

Welke annotaties kan ik maken ?

-  Rechtthoek
-  Cirkel
-  Vlak
-  Lijn
-  Vrije Figuur
-  Pijl
-  Dimensie
-  Punt
-  Nota
-  Tekst
-  Tekst Kader
-  Tekst Uitroep

Een annotatie bestaat meestal uit enerzijds een gebiedsaanduiding, en anderzijds een tekst die de boodschap overbrengt.

Een gebied kan aangeduid worden met verschillende vormen : rechthoek, cirkel of willekeurige figuur, een lijnfiguur, een afstand of een puntaanduiding met een symbool.

De tekstboodschap wordt meegegeven in een tekstveld, al dan niet omkadert of als uitroep weergegeven.

ENKELE VOORBEELDEN

Met een annotatie kan je aanduiden waar en wanneer een wegdeel wordt afgesloten voor een markt, kermis, wijlfeest e.d.

Ook grotere evenementen kunnen niet enkel de gebieden worden aangegeven, maar ook de lokaties van hulpdiensten, veiligheidsdiensten, in- en uitgang en zo meer.

Politiediensten hebben aan annotaties voldoende om een ongeval ter plaatse in kaart te brengen.

Diensten Openbare Werken kunnen via annotaties hun planning communiceren met andere diensten, de collega's van buurgemeenten indien nodig of met de Burger.



Gezien de annotatie steeds bovenop de gekozen kaart verschijnt, kan je je annotaties tonen op elke basiskaart : kadaster, luchtfoto, stafkaart, ... Dit geeft je totale vrijheid om de leesbaarheid van je boodschap te maximaliseren.

GRATIS

EDL Annotaties zijn een gratis onderdeel van het EDL basispakket.