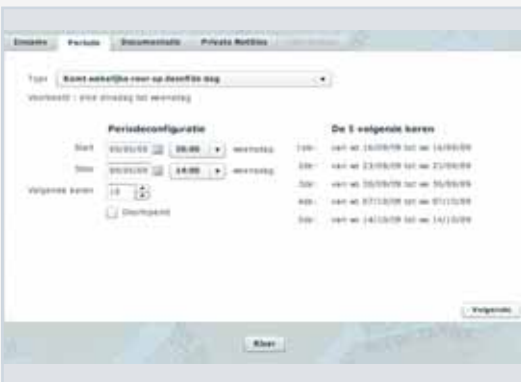


Inname Openbare Weg

INNAME OPENBARE WEG

Deze webtoepassing biedt grensoverschrijdende informatie-uitwisseling tussen alle lokale overheden en de burger. Op elk moment zijn alle interventiediensten op de hoogte van alle obstakels.



CENTRALE REGISTRATIE VAN ALLE OBSTAKELS

De accurate kennis van werken, obstakels en ander gebruik van de openbare weg, is uitermate belangrijk voor onze veiligheids- en interventiediensten.

De webtoepassing Inname Openbare Weg wil daar antwoord op bieden. Alle lokale besturen kunnen via deze website hun informatie terzake registreren en beheren, en aan andere lokale diensten onmiddellijk ter inzage bieden.

Tegelijk kan de burger mee genieten van de beschikbaarheid van deze informatie. Iedereen wil immers weten wanneer er werken in de eigen straat uitgevoerd zullen worden.

COMMUNICATIEBEHOEFTE

In de meeste situaties is het de stad of gemeente die als eerste kennis neemt van uit te voeren werken of andere vergunningen inzake het tijdelijk innemen van het openbaar domein. Het lokale bestuur communiceert dit met de diensten die daar belang bij hebben.

Zo worden de politiediensten betrokken indien wegomleggingen nodig zullen zijn, en wordt de brandweer op de hoogte gesteld van een weg die tijdens werken niet beschikbaar is voor interventieroutes.

Deze communicatie verloopt echter niet altijd uniform. Er is een gebrek aan actualisatie en vooral aan onmiddellijke en duidelijke beschikbaarheid tijdens interventie. Meestal wordt de dispatcher verondersteld voldoende op de hoogte te zijn !

EEN GRATIS GEOPORTAAL VOOR ALLE LOKALE DIENSTEN

De website www.innameopenbareweg.be lost dit probleem op voor alle lokale diensten. Zowel de stad of gemeente, de lokale politie, de brandweer en zelfs de MUG diensten, hebben onmiddellijke toegang tot hun verzorgingsgebied.

Elke dienst heeft de mogelijkheid om obstakels te registreren en/of aan te passen in functie van de relevantie voor de eigen activiteiten. Zo is het mogelijk dat de mobiliteitshinder van de werken geen probleem vormen voor politievoertuigen, maar wel voor de brandweervoertuigen.

> Lees verder op de keerzijde

Gebiedsoverschrijdend, Multidisciplinair

Ongeacht de verscheidenheid aan werkingsgebieden, de informatie van gemeente, politie, brandweer en andere diensten worden centraal in een landsdekkende databank geregistreerd. Zo zijn alle diensten altijd op de hoogte van wat zich in hun interessegebied afspeelt.

Vele soorten van Innames

Voor elk type van gebruik van de openbare weg wordt een hele reeks gegevens geregistreerd, onder meer het soort, de mate van hinder, de periode van toepassing, de beheerder, contactpersonen en nog meer.

Periodieke gebeurtenissen

Het is mogelijk om wederkerende gebeurtenissen zoals een kermis of markt te registreren, en periodieke events zoals een stoet of sportgebeurtenis.

Zo is het bij raadpleging mogelijk om exact te weten welke obstakels hier en nu relevant zijn, maar ook welke gebeurtenissen in de toekomst mogen verwacht worden. Dit laat een meer efficiënte planning en afstemming van projecten toe.

DE BURGER

De Burger geïnformeerd

Doordat alle diensten hun informatie centraal registreren, is ook de burger op de hoogte van de gebeurtenissen. Alle registraties op www.innameopenbareweg.be zijn onmiddellijk raadpleegbaar op de EDL GeoPortaal. Alle gemeenten hebben dus automatisch dit thema beschikbaar op hun geoportaal.

De Burger informeert

De website laat toe dat, volgens de moderne internettechnieken en de Web2.0 principes, ook de burger informatie kan toevoegen. Vanzelfsprekend is de deelname van de burger niet vrijblijvend, en zijn er tal van identificatie en kwalificatieprocedures voorzien. Enkel zo kan gegarandeerd worden dat de informatie die onze veiligheidsdiensten aangeboden krijgen ook werkelijk actueel en relevant is.

DEELNAME

Alle lokale besturen, steden, gemeenten, politie, brandweer, mugdiensten, kunnen gratis gebruik maken van deze dienst. Om veiligheidsredenen dient wel een wachtwoord te worden aangevraagd. Dat kan op: www.innameopenbareweg.be

Openbare Werken

- Wegenwerken
- Graafwerken
- Bouwwerk
- Tijdelijke Verkeerslichten

Omgeving

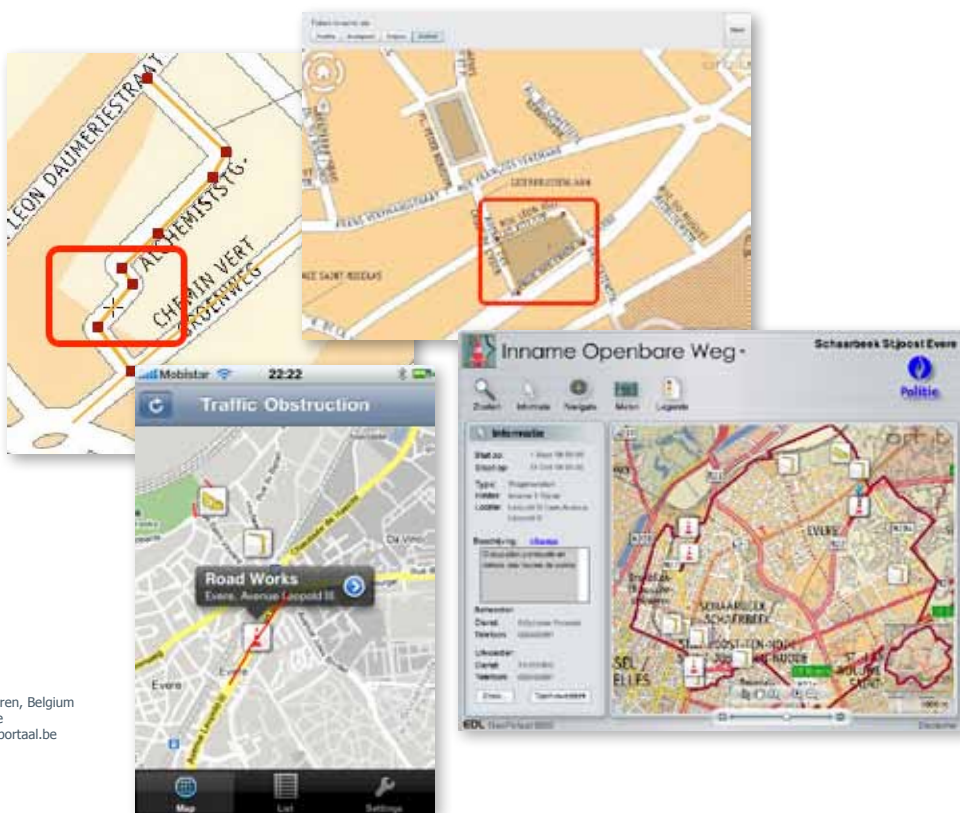
- Spandoek
- Markt
- Kramen
- Feesten en Kermissen
- Speelstraat
- Manifestatie

Sport & Maatschappij

- Happening
- Sport evenement
- Sportwedstrijd
- Wielervedstrijd

Privaat

- Container
- Stelling
- Terras
- Verhuislift
- Ander Obstakel



GEOGRAPHIC INFORMATION TECHNOLOGIES

Eurotronics NV - Industriepark E17/2021, Scherpeputstraat 14, 9160 Lokeren, Belgium
 phone (+32) 9/340.57.55 - fax (+32) 9/340.57.50 - email: info@edlsite.be
www.edlsite.be - www.orbitgis.com - www.eurotronics.com - www.geoportaal.be



Orbit® and EDL® are (registered) trademarks of Eurotronics NV, registration pending.
 Other products are registered trademarks or trademarks of their respective owners.
 Graphical examples are used by permission or are specimens. Printed in Belgium.
 Copyright Eurotronics NV, 1997-2009. Unauthorized reproduction is strictly prohibited.

Raadpleging via de EDL GeoPortaal (www.geoportaal.be), via de Smart-Phone én online geïntegreerd in EDL. Overkoepelend voor Gemeente, Politie, Brandweer, MUG en andere diensten.